

Paro Registrado.

Junio 2024

FICHA TERRITORIAL: Comarca Bajo Martín

Unidad: nº personas

Fuente: Instituto Aragonés de Empleo

Por grupo de edad y sexo

	Total	Hombres	Mujeres
16-19	5	5	0
20-24	18	11	7
25-29	11	5	6
30-34	12	2	10
35-39	11	3	8
40-44	11	2	9
45-49	23	10	13
50-54	30	13	17
55-59	35	9	26
60-64	68	23	45
Total	224	83	141

Por sector de actividad económica y sexo

CNAE-2009	Total	Hombres	Mujeres
Agricultura, ganadería y pesca	14	9	5
Industria y energía	32	17	15
Construcción	13	11	2
Servicios	144	39	105
Sin empleo anterior	21	7	14
Total	224	83	141

Por sección de actividad económica y sexo

CNAE-2009	Total	Hombres	Mujeres
Agricultura, ganadería, silvicultura y pesca	14	9	5
Industrias extractivas	4	4	0
Industria manufacturera	27	13	14
Suministro de agua, actividades de saneamiento, gestión de residuos y descontaminación	1	0	1
Construcción	13	11	2
Comercio al por mayor y al por menor; reparación de vehículos de motor y motocicletas	30	6	24
Transporte y almacenamiento	7	4	3
Hostelería	28	7	21
Información y comunicaciones	2	1	1
Actividades profesionales, científicas y técnicas	4	2	2
Actividades administrativas y servicios auxiliares	23	6	17
Administración Pública y defensa; Seguridad Social obligatoria	21	10	11
Educación	7	2	5
Actividades sanitarias y de servicios sociales	10	1	9
Otros servicios	6	0	6
Actividades de los hogares como empleadores de personal doméstico; actividades de los hogares como productores de bienes y servicios para uso propio	6	0	6
Sin clasificar	21	7	14
Total	224	83	141

La actividad económica indica aquella en la que el parado realizó su último trabajo, según la Clasificación Nacional de Actividades Económicas de 2009 (CNAE-2009)

Paro Registrado.

Junio 2024

FICHA TERRITORIAL: **Comarca Bajo Martín**

Unidad: nº personas

Fuente: Instituto Aragonés de Empleo

Por nivel de formación y sexo

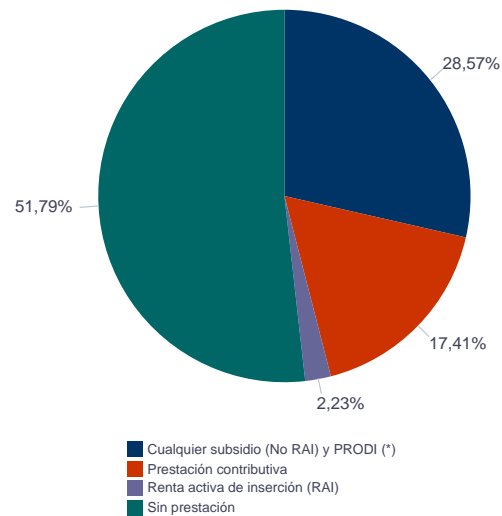
		Total	Hombres	Mujeres
Educación primaria	Educación Primaria o inferior	81	23	58
		81	23	58
Primera etapa de educación secundaria	Primera etapa de educación secundaria	103	42	61
		103	42	61
Segunda etapa de educación secundaria	Bachillerato	6	3	3
	Enseñanza media de formación profesional	12	5	7
		18	8	10
Enseñanza superior	Enseñanza superior de formación profesional	15	7	8
	Enseñanza superior universitaria	7	3	4
		22	10	12
Total		224	83	141

NOTA: La tabla de nivel de formación se basa en la Clasificación Nacional de Educación 2000 (INE). Se ha seleccionado el nivel educativo más alto adquirido por el demandante parado.

Por tipo de prestación y sexo

	Total	Hombres	Mujeres
Sin prestación	116	42	74
Prestación contributiva	39	24	15
Cualquier subsidio (No RAI) y PRODI (*)	64	16	48
Renta activa de inserción (RAI)	5	1	4
Total	224	83	141

(*) PRODI= Programa temporal de protección por desempleo e inserción, RAI = Renta activa de inserción.



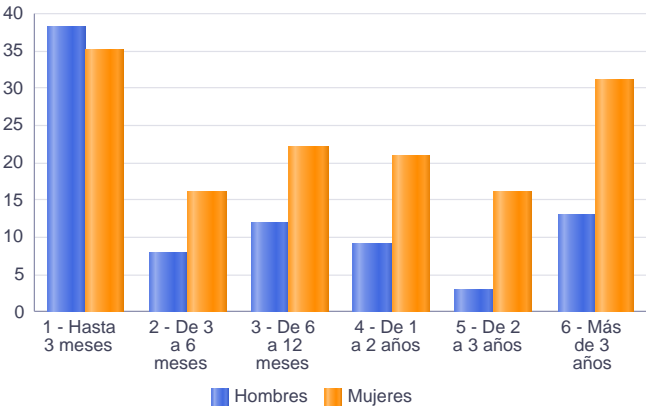
Paro Registrado. Junio 2024

FICHA TERRITORIAL: Comarca Bajo Martín

Unidad: nº personas
Fuente: Instituto Aragonés de Empleo

Por tiempo en situación laboral como desempleado y sexo

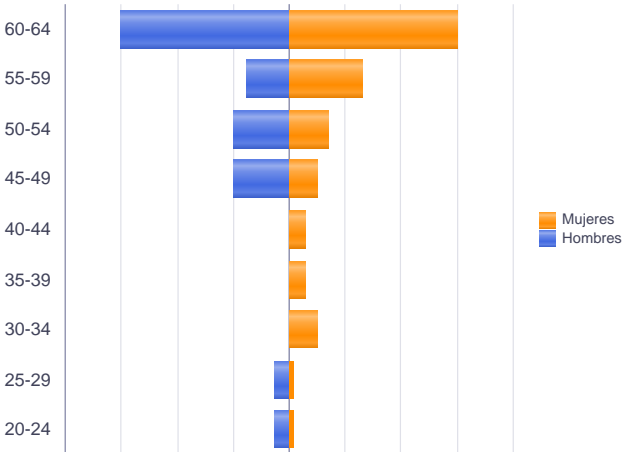
		Total	Hombres	Mujeres
Corta Duración	Hasta 3 meses	73	38	35
	De 3 a 6 meses	24	8	16
	De 6 a 12 meses	34	12	22
		131	58	73
Larga Duración	De 1 a 2 años	30	9	21
	De 2 a 3 años	19	3	16
	Más de 3 años	44	13	31
		93	25	68
Total		224	83	141



Parados de larga duración* por grupo de edad y sexo

	Total	Hombres	Mujeres
20-24	2	1	1
25-29	2	1	1
30-34	5	0	5
35-39	3	0	3
40-44	3	0	3
45-49	9	4	5
50-54	11	4	7
55-59	16	3	13
60-64	42	12	30
Total	93	25	68

* Más de 12 meses como desempleado



Paro Registrado.

Junio 2024

FICHA TERRITORIAL: **Comarca Bajo Martín**

Unidad: nº personas

Fuente: Instituto Aragonés de Empleo

Por sector de actividad económica, nacionalidad y sexo

	Españoles			Extranjeros comunitarios (UE-27)			Extranjeros no comunitarios		
	Total	Hombres	Mujeres	Total	Hombres	Mujeres	Total	Hombres	Mujeres
Agricultura, ganadería y pesca	9	5	4	2	2	0	3	2	1
Construcción	10	8	2	2	2	0	1	1	0
Industria y energía	32	17	15	0	0	0	0	0	0
Servicios	135	36	99	1	1	0	8	2	6
Sin empleo anterior	8	3	5	2	1	1	11	3	8
Total	194	69	125	7	6	1	23	8	15

Ranking de ocupaciones más solicitadas por los demandantes parados, por sexo

Cod. Ocupación	Ocupación	Total	Hombres	Mujeres
92101050	Personal de limpieza o limpiadores en general	75	3	72
95121019	Peones de horticultura, jardinería	56	26	30
96011029	Peones de obras publicas, en general	52	32	20
52201079	Dependientes de comercio, en general	45	3	42
97001104	Peones de la industria manufacturera, en general	44	21	23
51201049	Camareros, en general	33	9	24
96021013	Peones de la construcción de edificios	27	24	3
51101026	Cocineros, en general	24	5	19
97001010	Embaladores-empaquetadores-etiquetadores, a mano	19	3	16
91001018	Empleados de hogar	18	0	18
43091029	Empleados administrativos, en general	17	5	12
95111016	Peones agrícolas, en general	17	8	9
98111024	Mozos de carga y descarga, almacén y/o mercado de abastos	16	15	1
57101013	Asistentes domiciliarios	16	0	16
81531046	Operadores de máquina industrial de coser a la plana, excepto peletería, calzado, marroquinería y guantería de piel	15	0	15
55001018	Cajeros de comercio	15	0	15
93101024	Pinches de cocina	14	1	13
84121035	Conductores de furgonetas, hasta 3,5 t.	13	12	1
97001056	Peones de la industria de la alimentación, bebidas y tabaco	12	1	11
95201021	Peones ganaderos, en general	11	9	2

NOTA: Cada demandante puede solicitar hasta 6 ocupaciones.